

## CARGAR CAPAS WMS EN GOOGLE EARTH

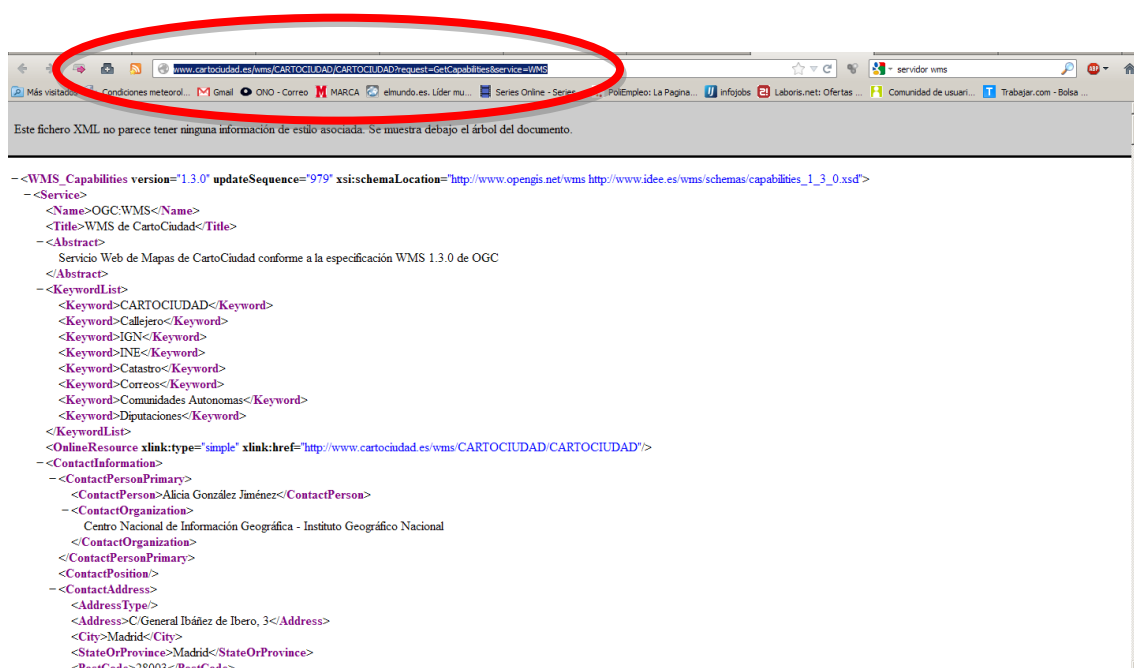
Encontrar capas WMS en internet:

[http://www.ides.es/web/guest/directorio-de-servicios?p\\_p\\_id=ServiciosIDEE\\_WAR\\_ServiciosIDEEportlet\\_INSTANCE\\_xhV6&p\\_p\\_lifecycle=1&p\\_p\\_state=normal&p\\_p\\_mode=view&p\\_p\\_col\\_id=column-1&p\\_p\\_col\\_count=1&ServiciosIDEE\\_WAR\\_ServiciosIDEEportlet\\_INSTANCE\\_xhV6\\_tipoServicio=WMS&ServiciosIDEE\\_WAR\\_ServiciosIDEEportlet\\_INSTANCE\\_xhV6\\_supertipo=OGC&ServiciosIDEE\\_WAR\\_ServiciosIDEEportlet\\_INSTANCE\\_xhV6\\_descSrv=VISUALIZACION&ServiciosIDEE\\_WAR\\_ServiciosIDEEportlet\\_INSTANCE\\_xhV6\\_tipoAmbito=ESTATAL](http://www.ides.es/web/guest/directorio-de-servicios?p_p_id=ServiciosIDEE_WAR_ServiciosIDEEportlet_INSTANCE_xhV6&p_p_lifecycle=1&p_p_state=normal&p_p_mode=view&p_p_col_id=column-1&p_p_col_count=1&ServiciosIDEE_WAR_ServiciosIDEEportlet_INSTANCE_xhV6_tipoServicio=WMS&ServiciosIDEE_WAR_ServiciosIDEEportlet_INSTANCE_xhV6_supertipo=OGC&ServiciosIDEE_WAR_ServiciosIDEEportlet_INSTANCE_xhV6_descSrv=VISUALIZACION&ServiciosIDEE_WAR_ServiciosIDEEportlet_INSTANCE_xhV6_tipoAmbito=ESTATAL)

En la web anteriormente puesta se encuentran la gran mayoría de capas wms oficiales a nivel nacional. En este caso práctico cargaremos la capa CARTOCIUDAD perteneciente al Ministerio de Fomento. Para ello necesitaremos hacer la consulta de capas existentes en dicho “servicio” wms, pincharemos sobre el enlace.



Tras pinchar sobre el enlace deberá devolvernos una página en xml, como la que se muestra a continuación:



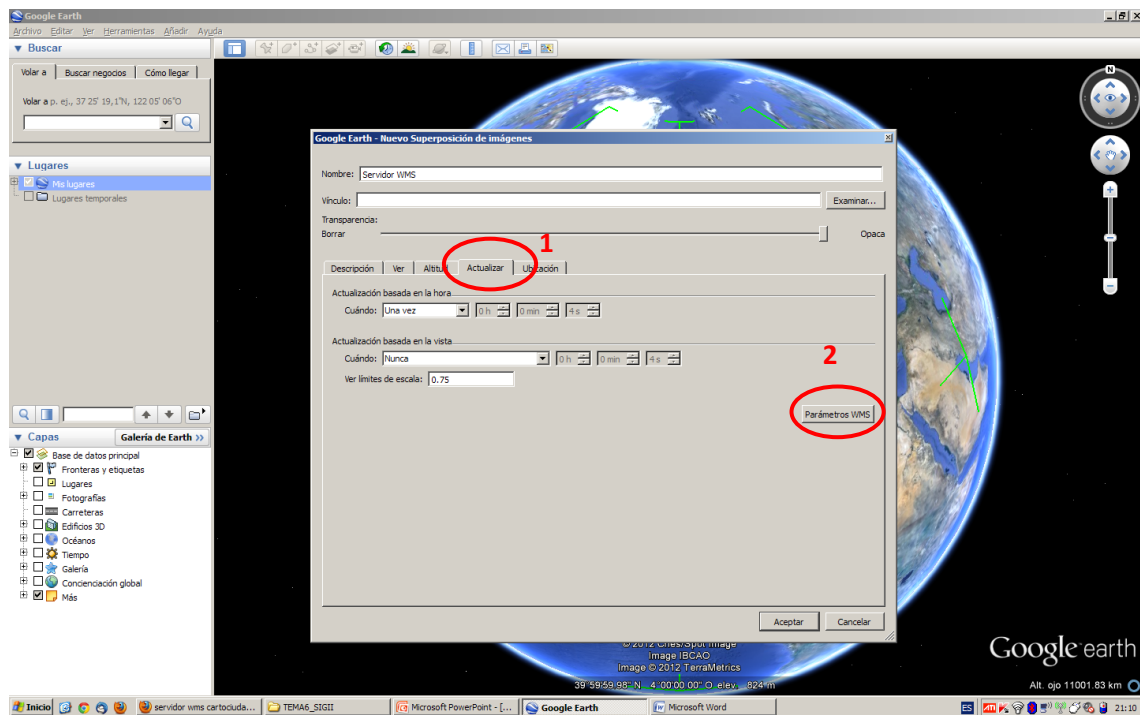
Ahora copiaremos el enlace y lo copiaremos en Google Earth.

<http://www.cartociudad.es/wms/CARTOCIUDAD/CARTOCIUDAD?request=GetCapabilities&service=WMS>

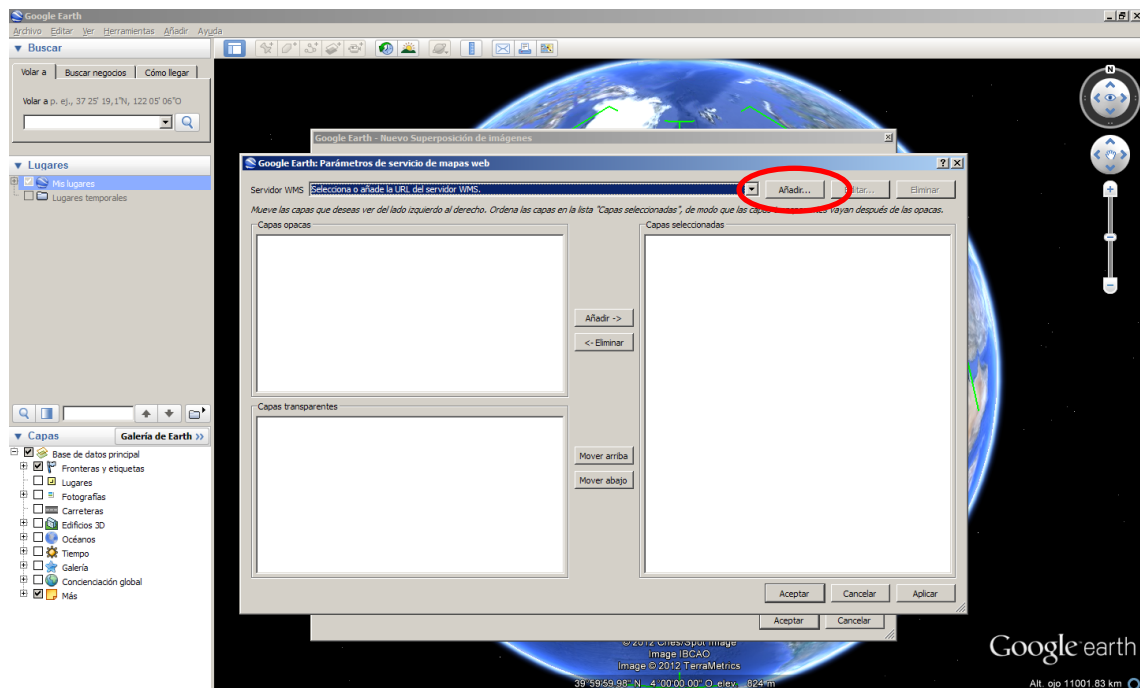
Para añadir capas wms en **GOOGLE EARTH** pincharemos en **AÑADIR – SUPERPOSICION DE IMAGENES**



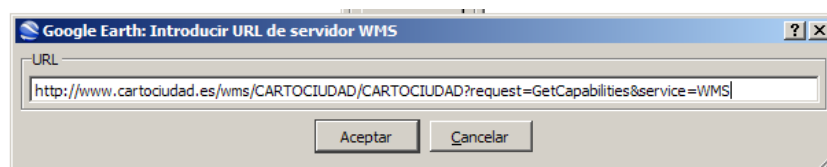
En la pestaña **ACTUALIZAR** pincharemos en **Parámetros WMS**



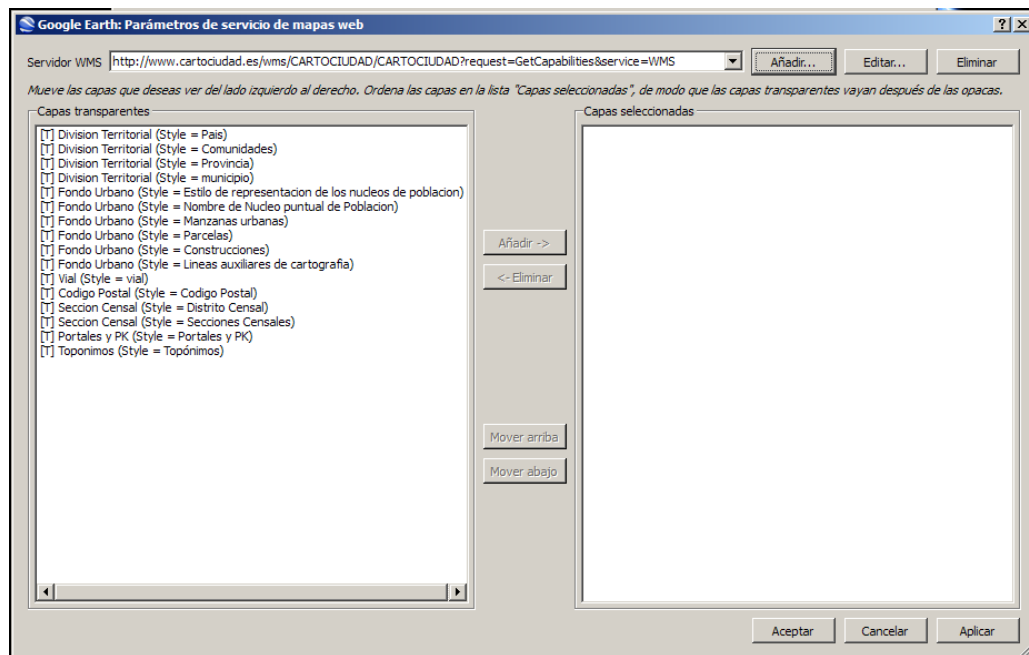
Posteriormente pincharemos en añadir:



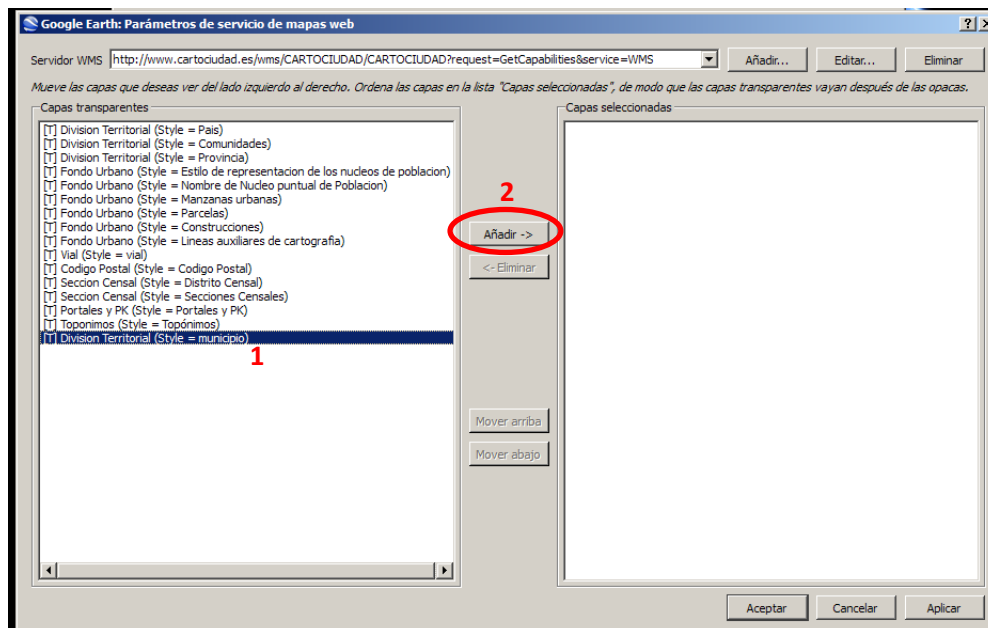
Y copiaremos el enlace:

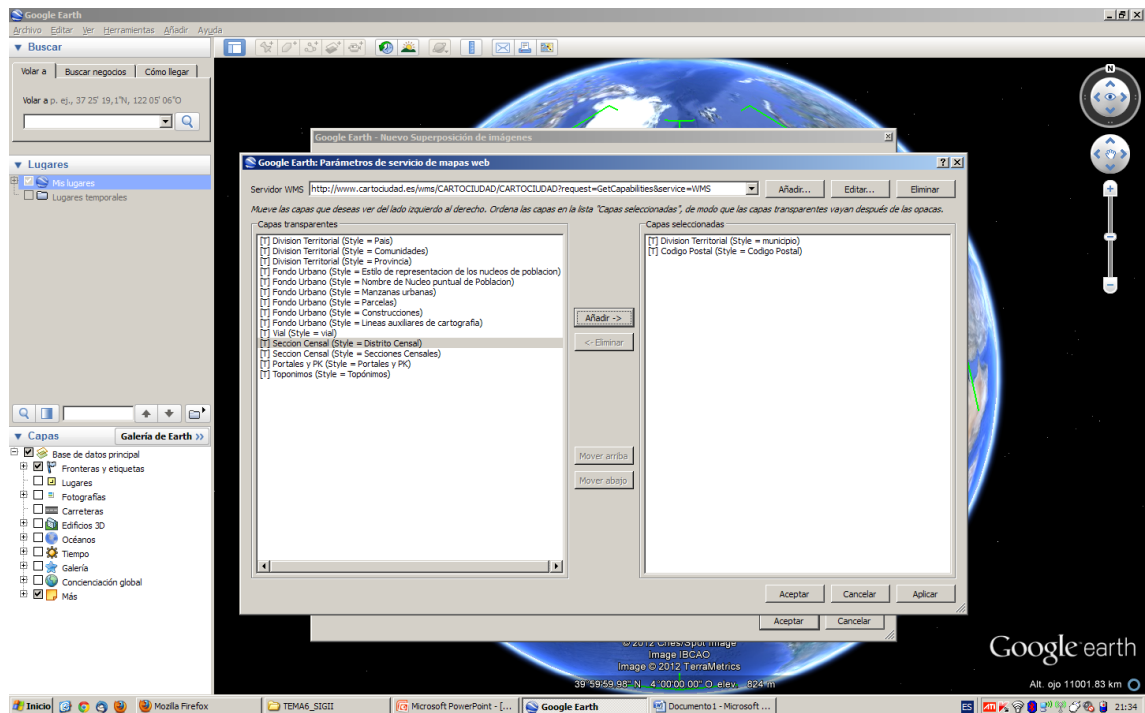


Daremos a aceptar y se cargaran las diferentes capas que nos proporciona CARTOCIUDAD:



Ahora elegiremos la capa que nos convenga, en este caso se elegirán **Código Postal** y **Municipio**.





Tras seleccionar las capas que se quieran pincharemos en Aplicar y luego en Aceptar.

Nos saldrá la pantalla de superposición de imágenes con el vínculo copiado y pincharemos en aceptar, con lo que las capas seleccionadas se verán cargadas en google earth pudiéndose activar o desactivar como una capa más.

